

SZABLON POD NADruk LUXORJET



Prosimy podać informacje o sposobie wydruku
**W przypadku braku informacji
projekt zostanie wykonany z białym tłem po całości**



Wybierz i pozostaw **JEDNO** właściwe określenie razem z grafiką
(przykłady zadruku w formularzu wytycznych projektowych)

1. Nadruk kolorowy bez poddruku (czyli bez dodatkowego białego)
2. Nadruk kolorowy z poddrukiem po całości (czyli nadruk z dodatkowym białym tłem na całej powierzchni szkła)
3. Nadruk kolorowy z poddrukiem pod grafiką (czyli nadruk z dodatkowym białym tłem tylko pod elementami graficznymi, obrazkami i tekstem.)

Przygotowując samodzielnie projekt
P A M I Ę T A J

C072/LUX

LUXORJET

jeśli kolorowe tło ma dochodzić do krawędzi szkła wyciągamy go poza obrys szkła po 8 mm z każdej strony

minimalna rozdzielczość ilustracji lub zdjęć 300 dpi

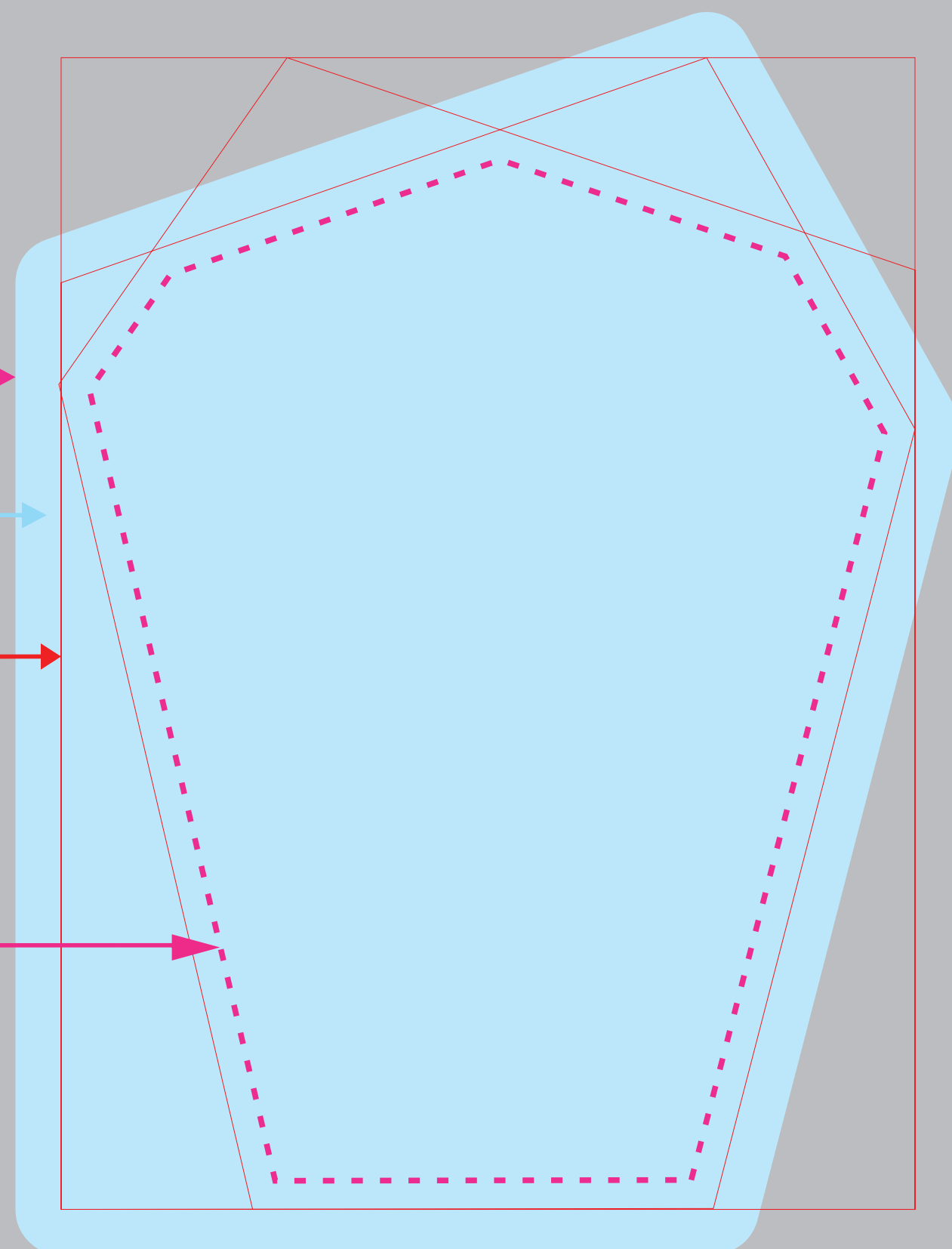
obrys zewnętrzny szkła - SZABLON prosimy nie zmieniać koloru i grubości linii (kontur włosowy)

wszystkie czcionki zamienione na krzywe

najmniejsza stosowana czcionka 8 pkt

minimalna grubość zastosowanych linii w projekcie 0,2 mm

obszar, w którym należy umieścić istotne elementy, tj. tekst, logo itp.



C072

SZABLON POD GRAWER

Przygotowując samodzielnie projekt
P A M I Ę T A J

C072/GR

obrys zewnętrzny szkła - SZABLON prosimy nie zmieniać koloru i grubości linii (kontur włosowy)

wszystkie czcionki zamienione na krzywe

najmniejsza stosowana czcionka 8 pkt

minimalna grubość zastosowanych linii w projekcie 0,2 mm

pole grawerowania laserem

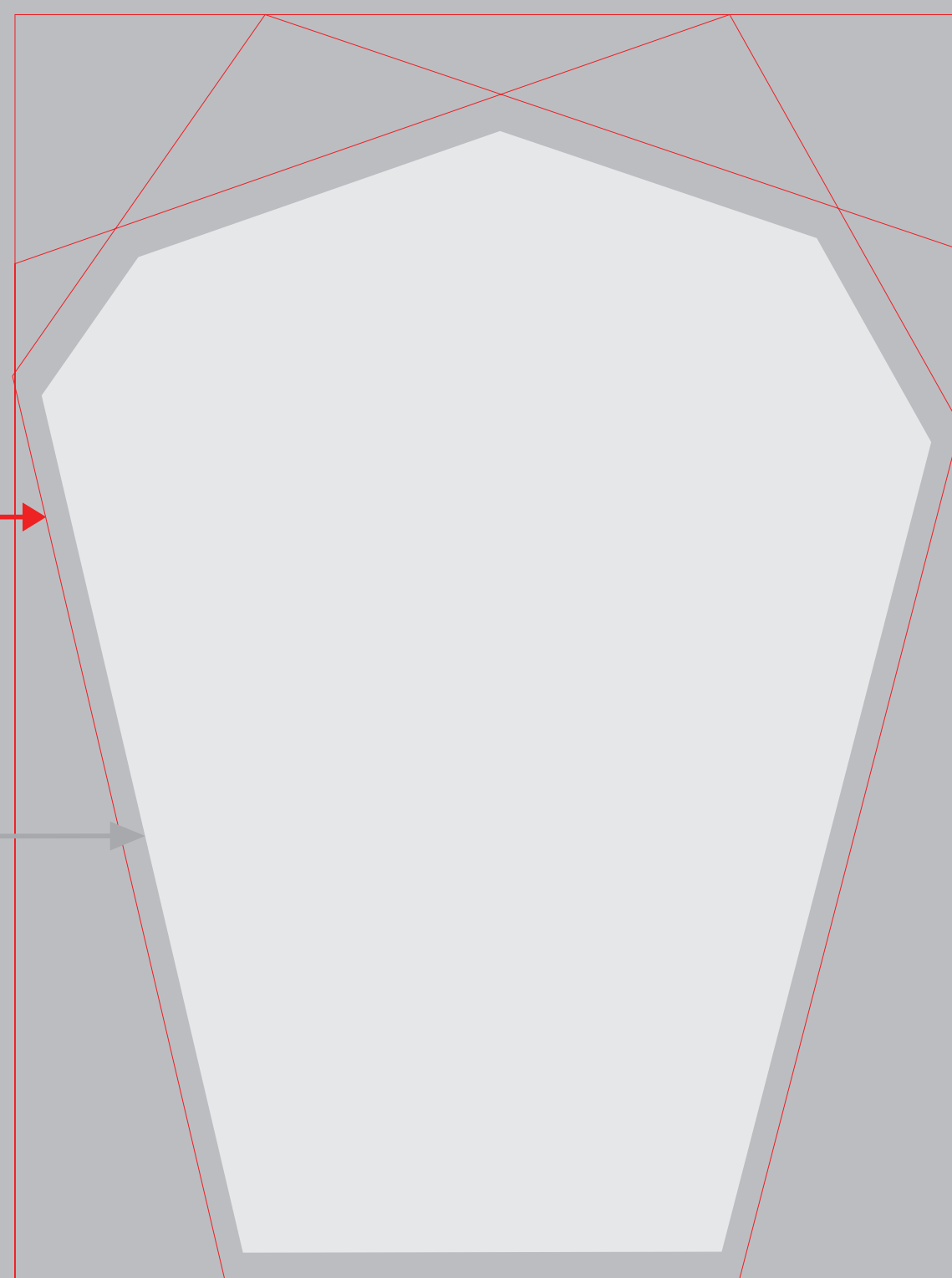
używamy wyłącznie obiektów wektorowych (napisy, logo, znaki)

wzór do grawerowania przygotowujemy w szarościach stosując 70 % czerni skali CMYK

przy wypełnieniu farbą proszę podać kolor paleta farb w oddzielnym pliku

GRAWER

! W związku z ręczną obróbką szkieł szablony mogą się nieznacznie różnić od finalnego produktu.



C072